

산업용 방진마스크 올바른 사용법



“산업현장은 산업용, 일반국민은 보건용, 의료인은 의료용”
용도에 맞는 마스크를 제대로 착용하여 우리 모두의 안전을 지킵시다!

형태



[참고]
보건용 마스크

종류별 용도

- **특급** 석면, 베릴륨 등 발암성 물질 노출 작업
- **1급** 용접 등 금속흄이 발생하는 작업
- **2급** 일반 분진이 발생하는 작업



사용지침

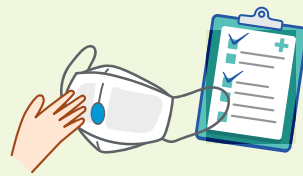
1/
산업용 방진마스크는
분진작업 시
호흡기를 보호하기 위해
사용합니다.



2/
배기밸브가 있는 산업용
방진마스크는
숨을 내쉴 때 배기밸브를
통해 바이러스 등이
빠져나올 수
있습니다.



3/
산업용 방진마스크는
작업 내용, 분진 농도 등에
따라 적절하게
사용해야 합니다.



산업용 방진마스크는 일반 국민들에게 코로나19 감염방지용으로 권하지 않습니다!